

## Ausführung

3-seitig mit Falz, L-Winkel zum Wandabschluss

## Preistabelle

Gittersafe: Preisgruppe 2 x 1,2

**Einbautiefe** 17 mm / 44 mm

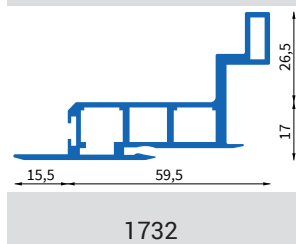
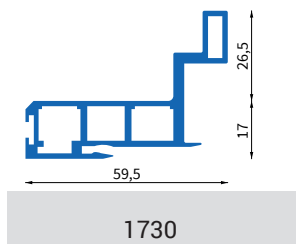
## Einsatzbereich

Lichtschächte

## Bestellmaße

Breite = Lichtes Breitenmaß - 8 mm  
Tiefe = Lichtes Tiefenmaß - 8 mm

## Verwendete Profile

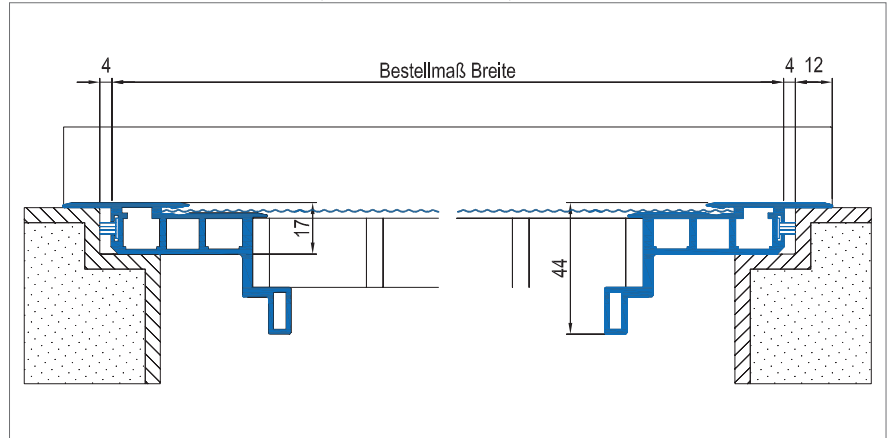


|  |        |             |
|--|--------|-------------|
|  | 1602.4 | 20 x 15 mm  |
|  | 1605.4 | 40 x 20 mm  |
|  | 1606.4 | 60 x 20 mm  |
|  | 1608.4 | 80 x 20 mm  |
|  | 1610.4 | 100 x 20 mm |

1602 / 1605 / 1606 / 1608 / 1610

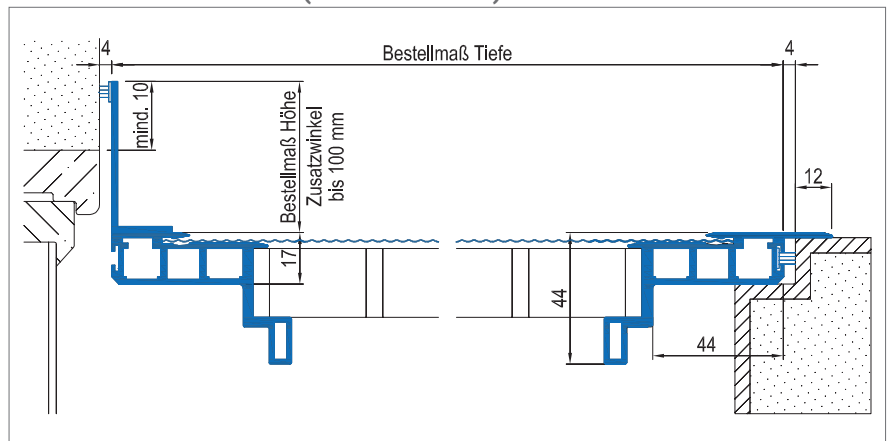
## Vertikalschnitt - Breite (Vorderansicht)

M = 1:2.5

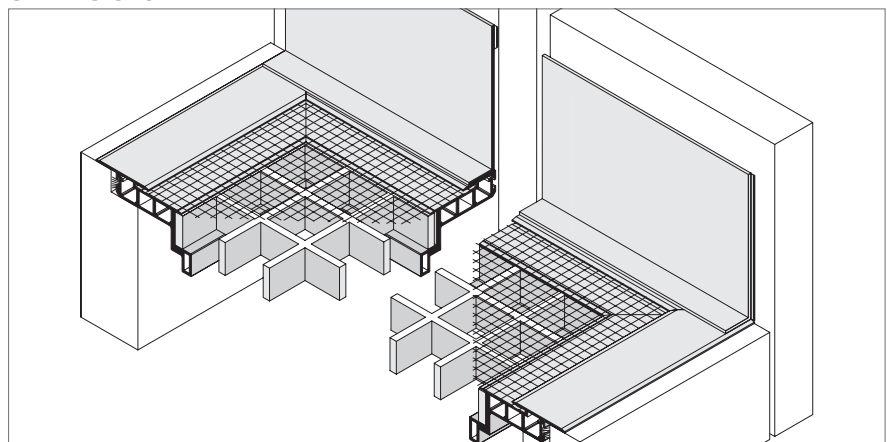


## Vertikalschnitt - Tiefe (Seitenansicht)

M = 1:2.5



## 3D Ansicht



## Montage und Besonderheiten

- GFK-Rost in 30 x 30 mm, optional in 14 x 14 mm gegen Aufpreis
- Standardbürstenlänge 12 mm, gesonderte Bürstenlänge angeben
- Ausgleich der Einbautiefe durch Distanzklötze
- Maximale Größe GS 160 x 100 cm
- Zusatzwinkel wird lose und ungebohrt beigelegt
- Zusatzwinkel sind in den Höhen 20, 40, 60, 80 und 100 mm (Standardhöhe) erhältlich
- Zusatzwinkel werden in GS-Breite gefertigt; abweichende Maße gesondert angeben
- Bei Laibungsöffnungen über 90 mm Höhe, siehe GS/1-2